



SERVICES CULTURE ÉDITIONS
RESSOURCES POUR
L'ÉDUCATION NATIONALE

**Ce document a été numérisé par le CRDP de Montpellier pour la
Base Nationale des Sujets d'Examens de l'enseignement professionnel**

Ce fichier numérique ne peut être reproduit, représenté, adapté ou traduit sans autorisation.

SESSION 2013
Certificat d'Aptitude Professionnelle
PLATRIER PLAQUISTE

DOSSIER TECHNIQUE

Contenu du dossier

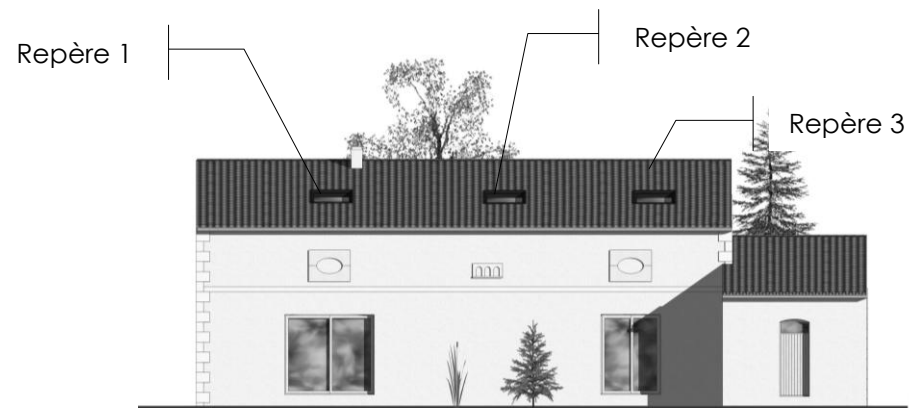
Page de garde	DT 1
Façades et pignons – Surfaces habitables.....	DT 2
Plan de masse - Descriptif	DT 3
Plan du RDC	DT 4
Plan de l'étage	DT 5
Coupe AA	DT 6
Fiches techniques	DT 7

Ce document est remis dans sa totalité en fin d'épreuve.

CAP PLATRIER PLAQUISTE	Session 2013	Dossier technique
EP1 – Analyse d'une situation professionnelle	Durée épreuve : 3 h	DT 1/7
	Coefficient épreuve : 4	



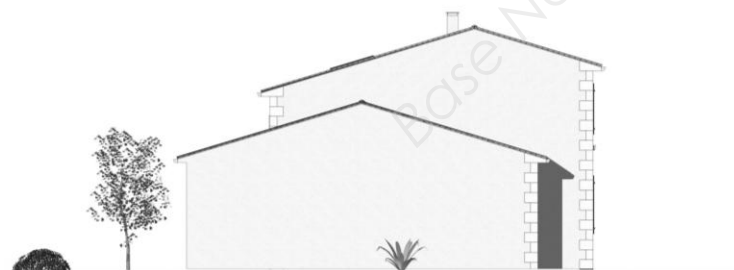
Façade X



Façade W



Pignon Z



Pignon Y



**SOCIETE
CONSTRUCTION
CHARENTAISE**

2, Rue des Collines
17810 St GEORGES des Coteaux

Tél: 05.46.74.64.02 - Fax: 05.46.95.00.69

Bld de la Côte de Beauté
17640 VAUX SUR MER

Tél: 05.46.05.97.74 - Fax: 05.46.38.67.41

NOM : Mr & Mme BRIEX François
ADRESSE : 9, Lot Barbotines 1
17810 St GEORGES des Coteaux

LIEU DE CONSTRUCTION
Lotissement " Le Clos des Maurices"
Lot N° 8 - Lieu dit: Chez Calin
Section AS n° 121p-122p-126p
17810 ST GEORGES DES COTEAUX

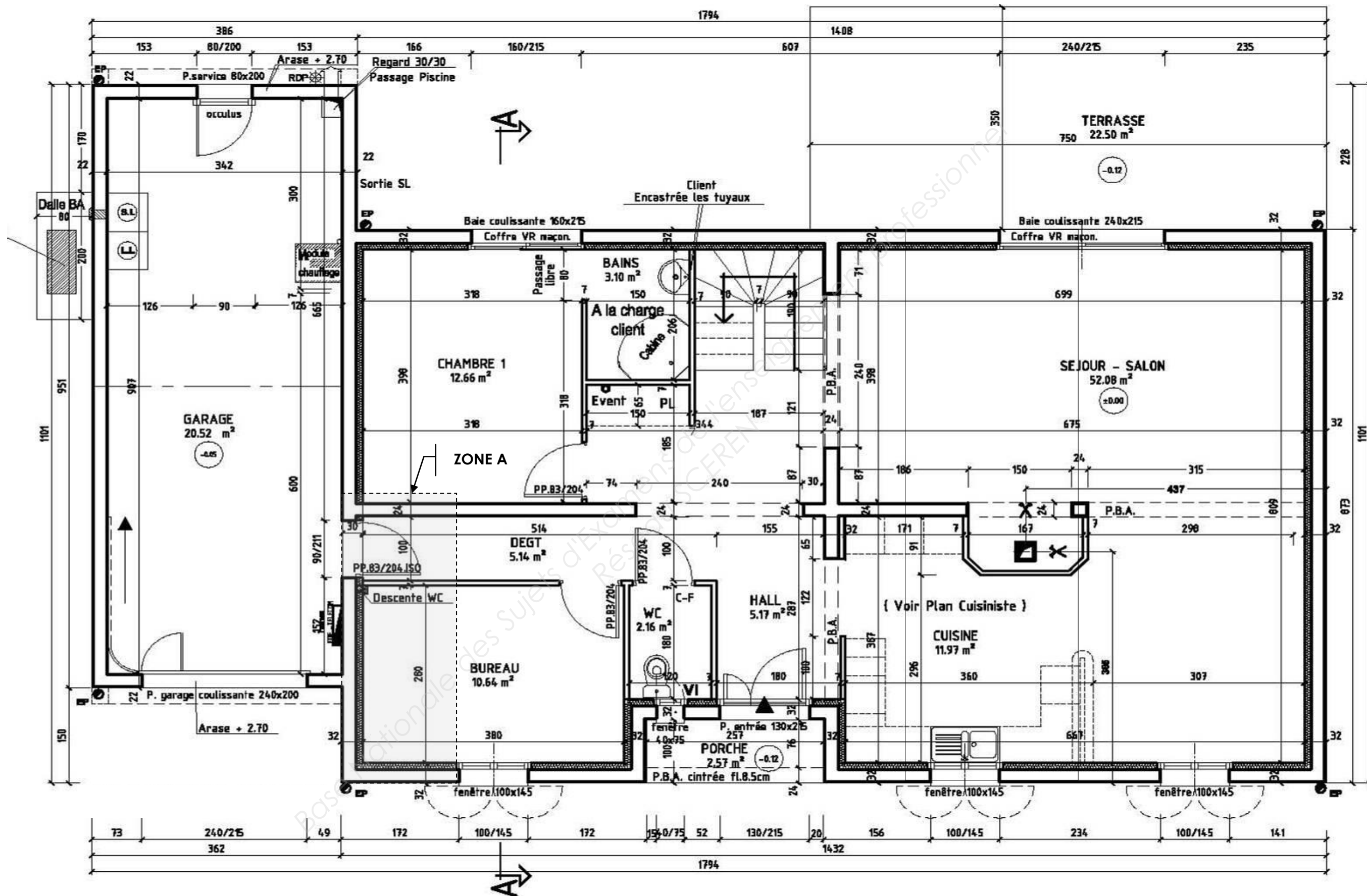
REZ DE CHAUSSEE	SURFACES HABITABLES		ETAGE	
SEJOUR SALON	52,08 m ²		CHAMBRE 2	13,54 m ²
CUISINE	11,97 m ²		CHAMBRE 3	13,34 m ²
CHAMBRE 1	12,66 m ²		CHAMBRE 4	14,82 m ²
BUREAU	10,64 m ²		BAINS	10,68 m ²
HALL	5,17 m ²		PALIER	26,10 m ²
DEGAGEMENT	5,14 m ²			
WC	2,16 m ²			
BAINS	3,10 m ²			
			Habitable RDC	102,92 m ²
			Habitable étage	78,48 m ²
			TOTAL HABITABLE :	181,40 m²

SURFACES ANNEXES		SURFACES PERMIS DE CONSTRUIRE	
GARAGE	20,52 m ²	- SHOB RDC	159,99 m ²
PORCHE	2,57 m ²	- SHOB ETAGE	95,86 m ²
CELLIER	10,26 m ²	- S. annexes déductibles	37,69 m ²
		- SHON	218,16 x 0,95 = 207,25 m ²
TOTAL SURFACES ANNEXES	33,35 m²	Hauteur maximale construction 6,70 m	

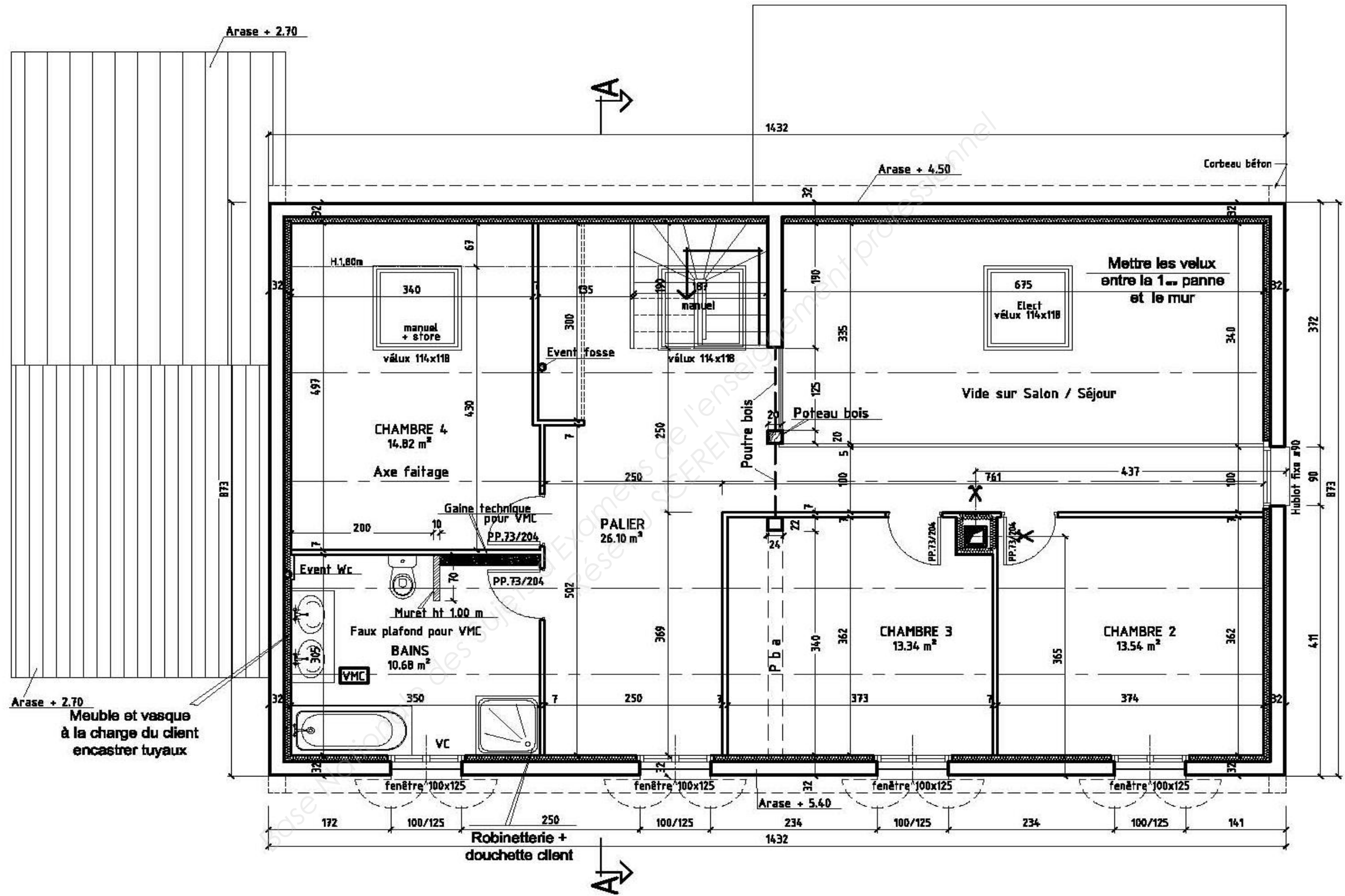
LE MAITRE D'OUVRAGE

St GEORGES des Coteaux LE 18/02/2008

SCC Immobilier

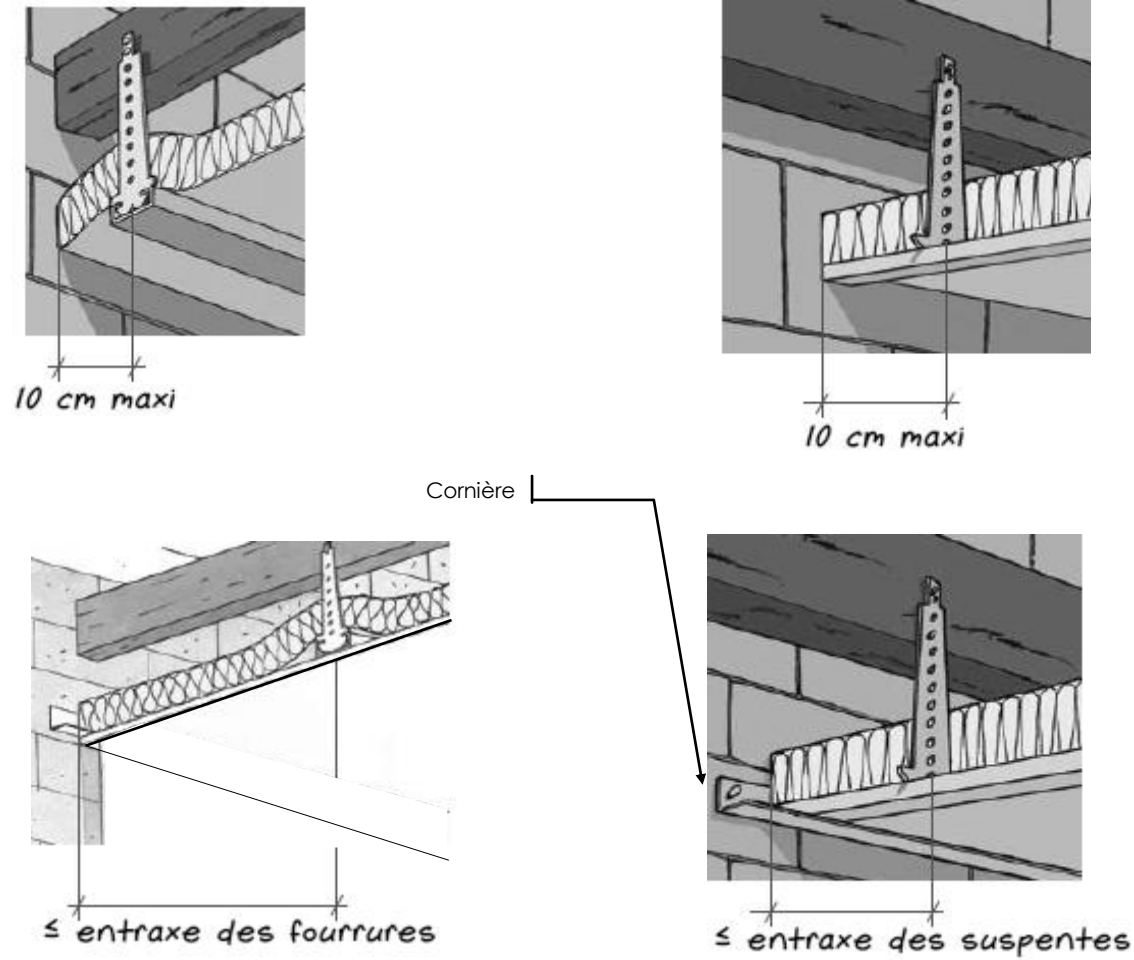


PLAN DU REZ-DE-CHAUSSEE



PLAN DE L'ETAGE

Ces mesures sont les mêmes quelles que soient la nature du mur d'appui (brut ou complexe isolant) et celle des suspentes, que le plafond suspendu comprenne ou pas un matelas isolant thermique.



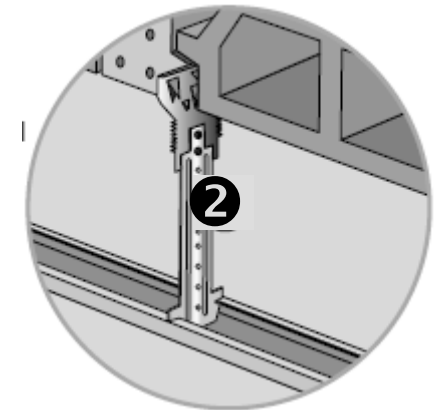
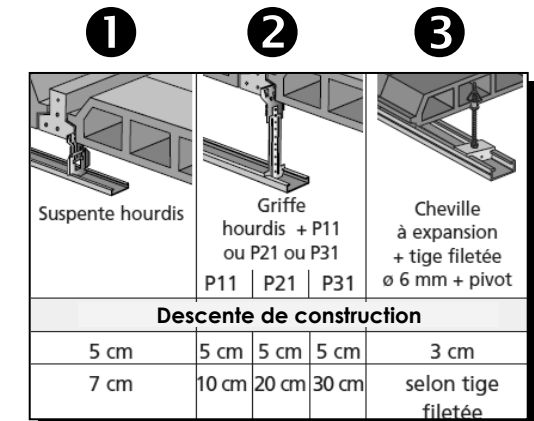
PLAFOND SUSPENDU SUR OSSATURE METALLIQUE (FOURRURE)

Parement	1 BA13		1 BA15		1 BA18		2 BA13	
Entraxe fourrures	60 cm	50 cm	60 cm	50 cm	60 cm	50 cm	60 cm	50 cm
Entraxe suspentes	1,20	1,25	1,20	1,25	1,15	1,20	1,10	1,15

QUANTITATIF MOYEN AU m² DE PLAFOND

Etabli sur la base d'un plafond avec un seul parement. Coefficient de perte 5%.

PRODUITS	QUANTITES	
	TYPE DE PLAFOND	
	FOURRURE	MONTANT SIMPLE
Plaque PRÉGY™ ou SIGNA™ déco	1,05 m ²	1,05 m ²
Fourrure PRÉGYMÉTAL S47, S55 (X = 60 cm)	2,00 m	-
Eclisse PRÉGYMÉTAL S47, S55	0,30 u	-
Montant PRÉGYMÉTAL (X = 60 cm)	-	2,00 m
Suspente	1,20 m	1,80 u
Type à définir selon :		
• support,	Distance	1,50 m
• ossature,	entre 2	2,10 m
• hauteur du plénum.	suspentes	2,80 m
		3,25 m
Vis PRÉGY™ TF 212x25 (BA13)	12 u	12 u
Vis PRÉGY™ TF 212x35 (BA15-BA18)	-	6 u
Enduit pour joint PRÉGY™ ou PRÉGYDÉCO	0,45 kg	0,45 kg
Bande pour joints PRÉGY™	1,6 m	1,6 m
Isolant	1,05 m ²	1,05 m ²



FICHE TECHNIQUE PRÉGYMAX 32

PERFORMANCES THERMIQUES

COMPLEXE	TYPE	ISOLANT	λ W/m.K	RÉSISTANCE THERMIQUE DU PANNEAU (m ² .K/W)			
				ÉPAISSEUR (mm)			
				13+60	13+80	13+100	13+120
PRÉGYMAX 32	PSE-Graphite certifié ACERMI	●	0,032	1,90	2,55	3,15	3,80

